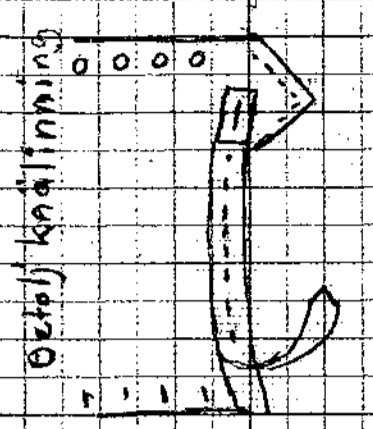
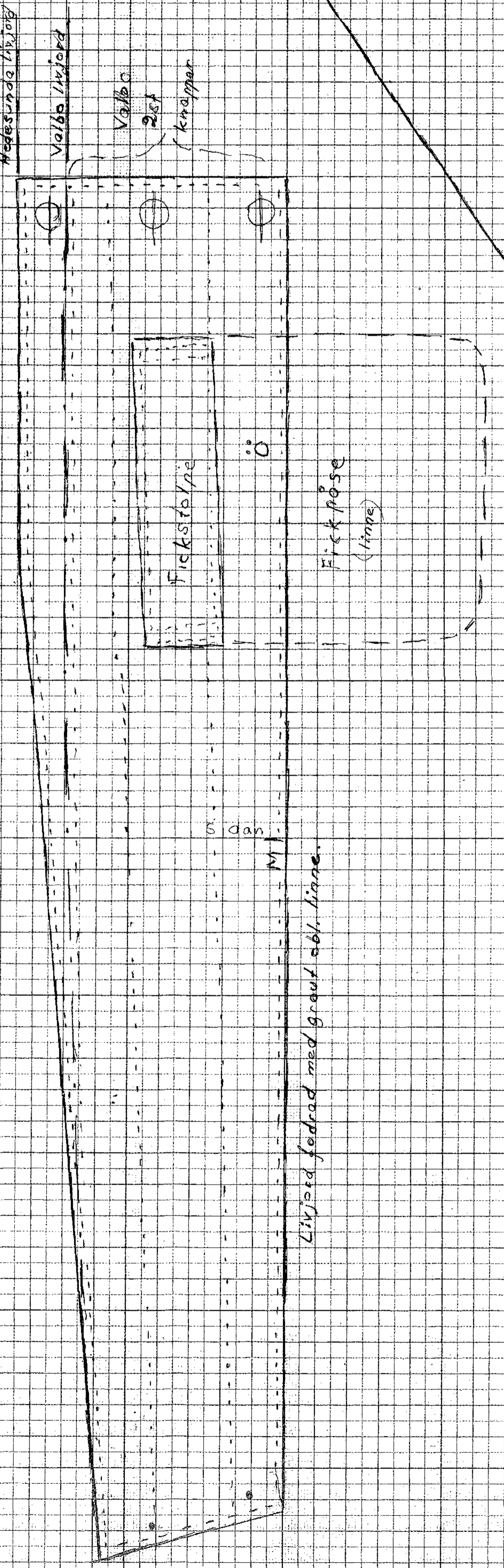
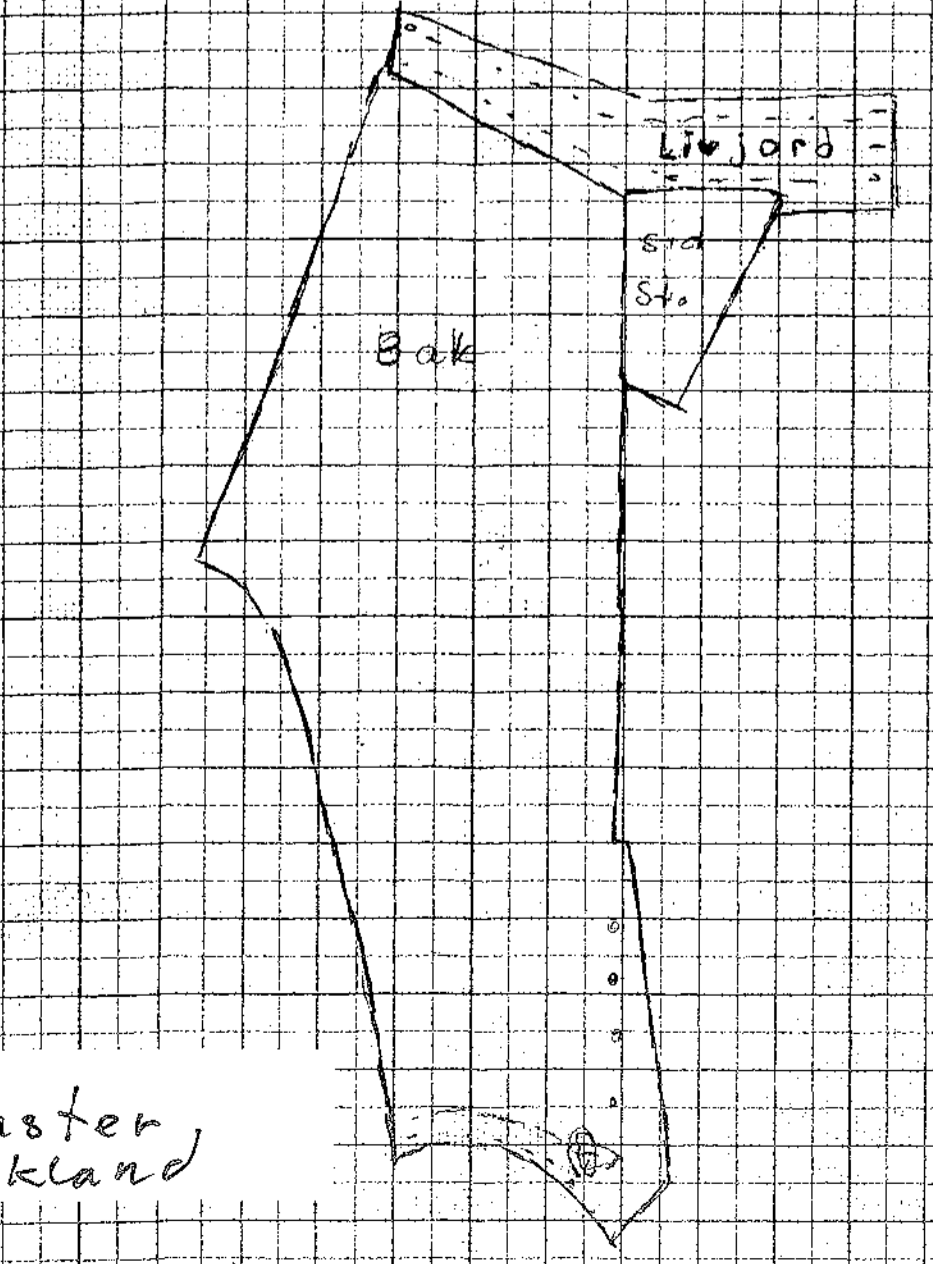
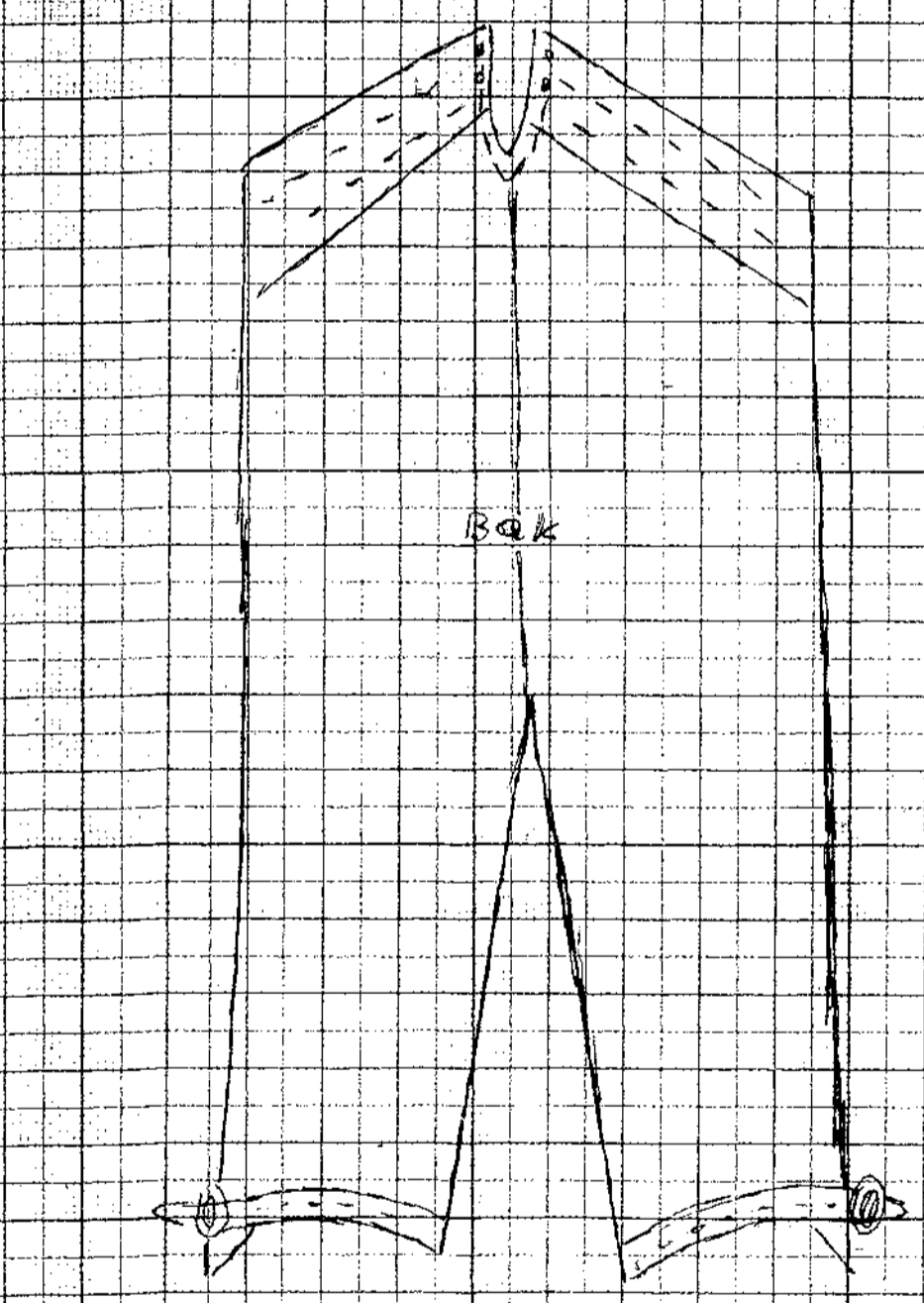
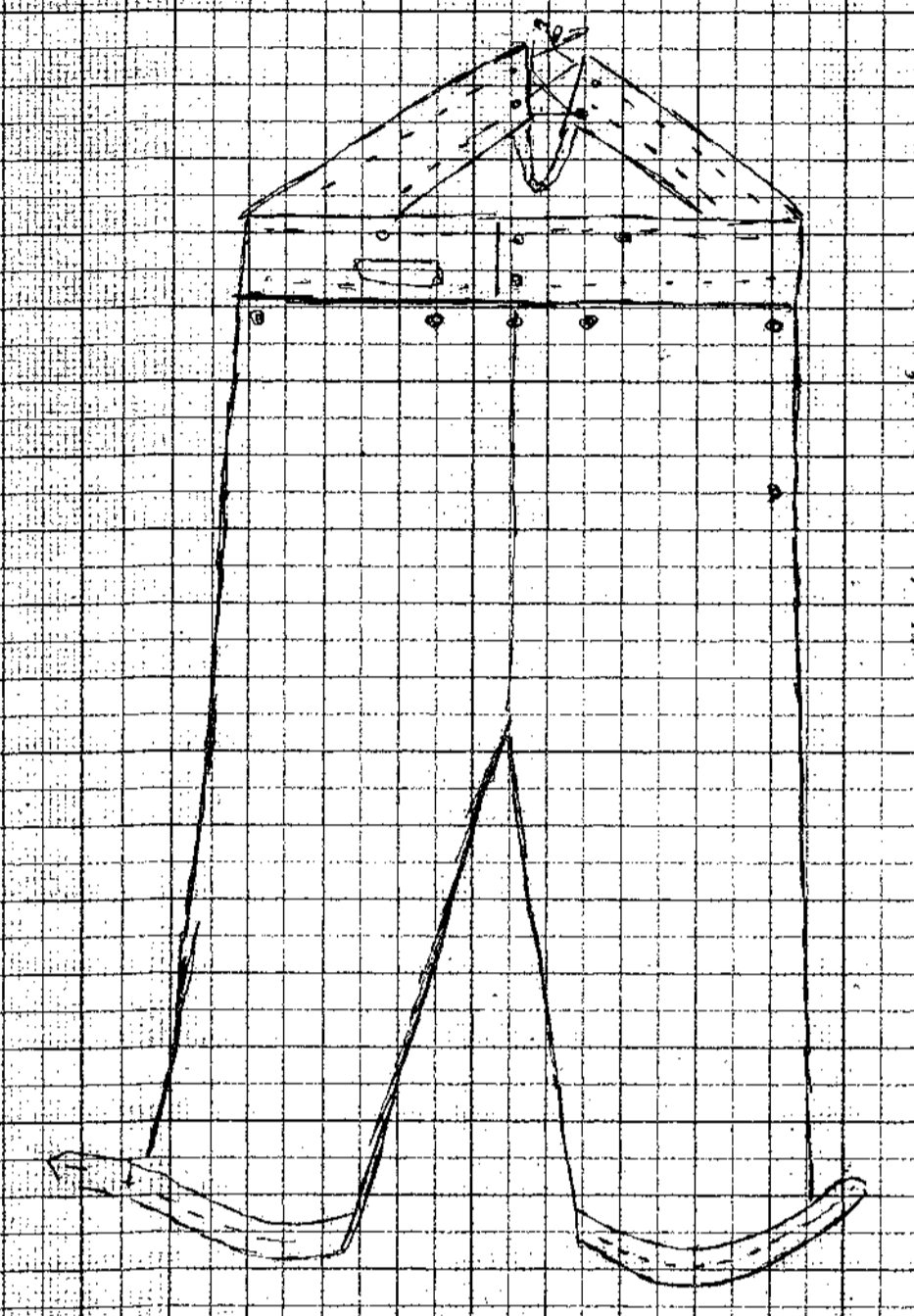
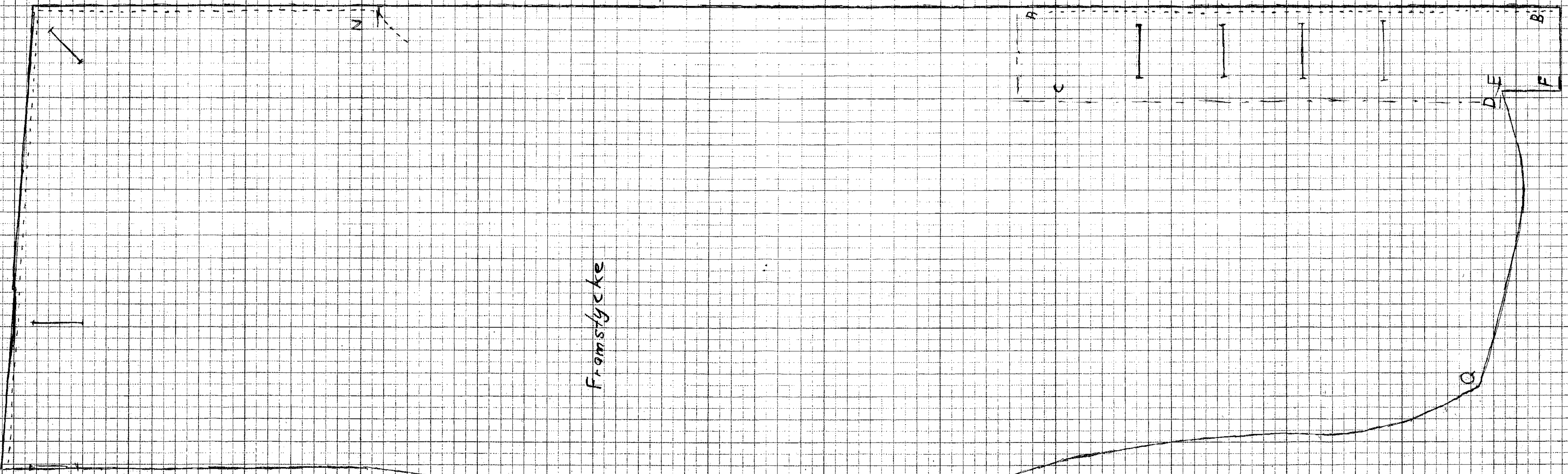
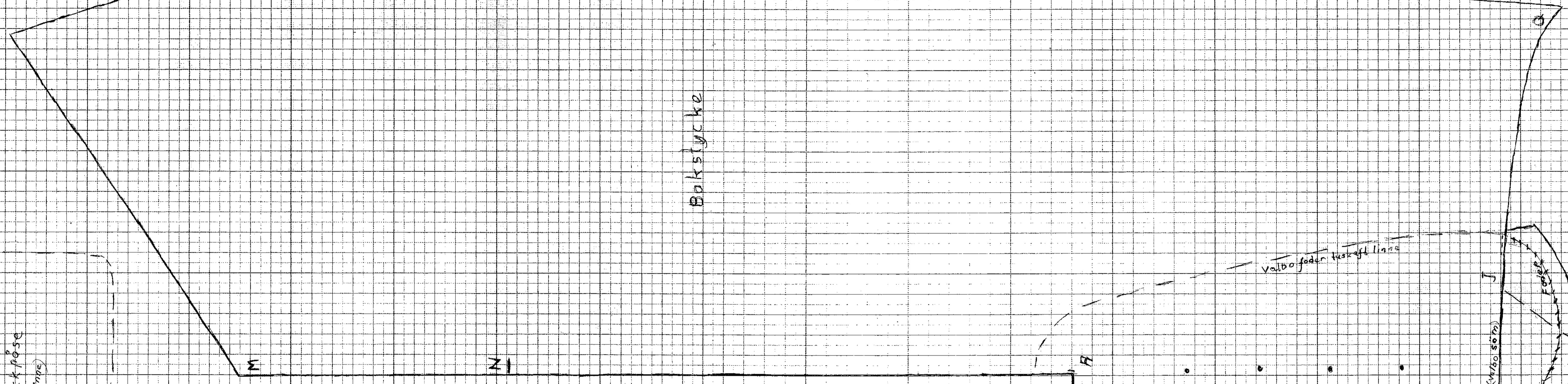
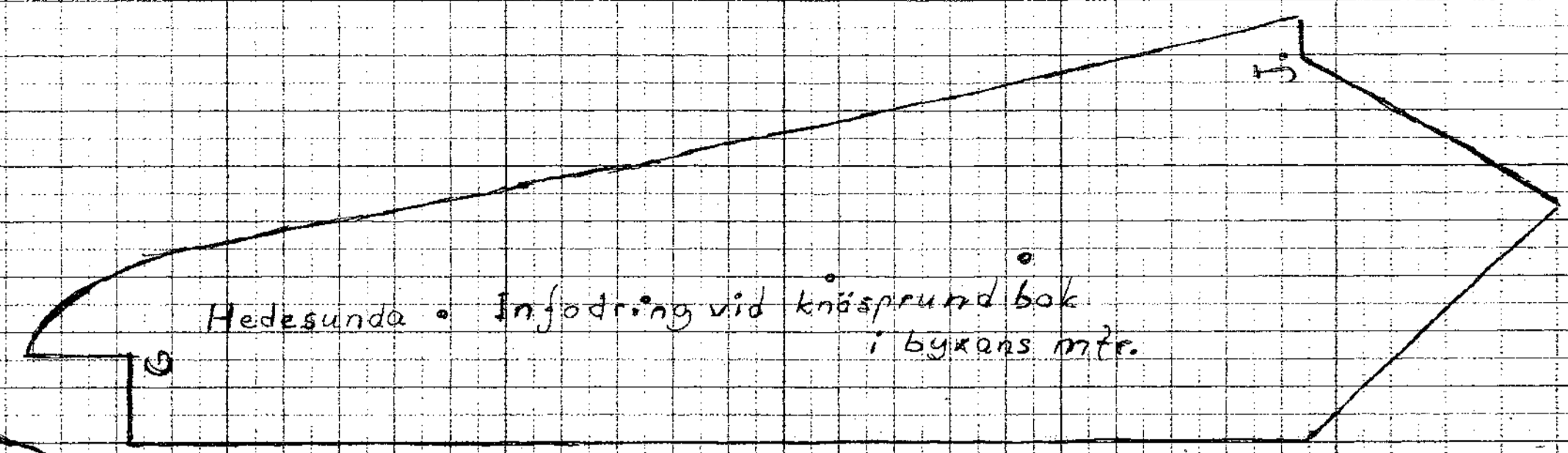
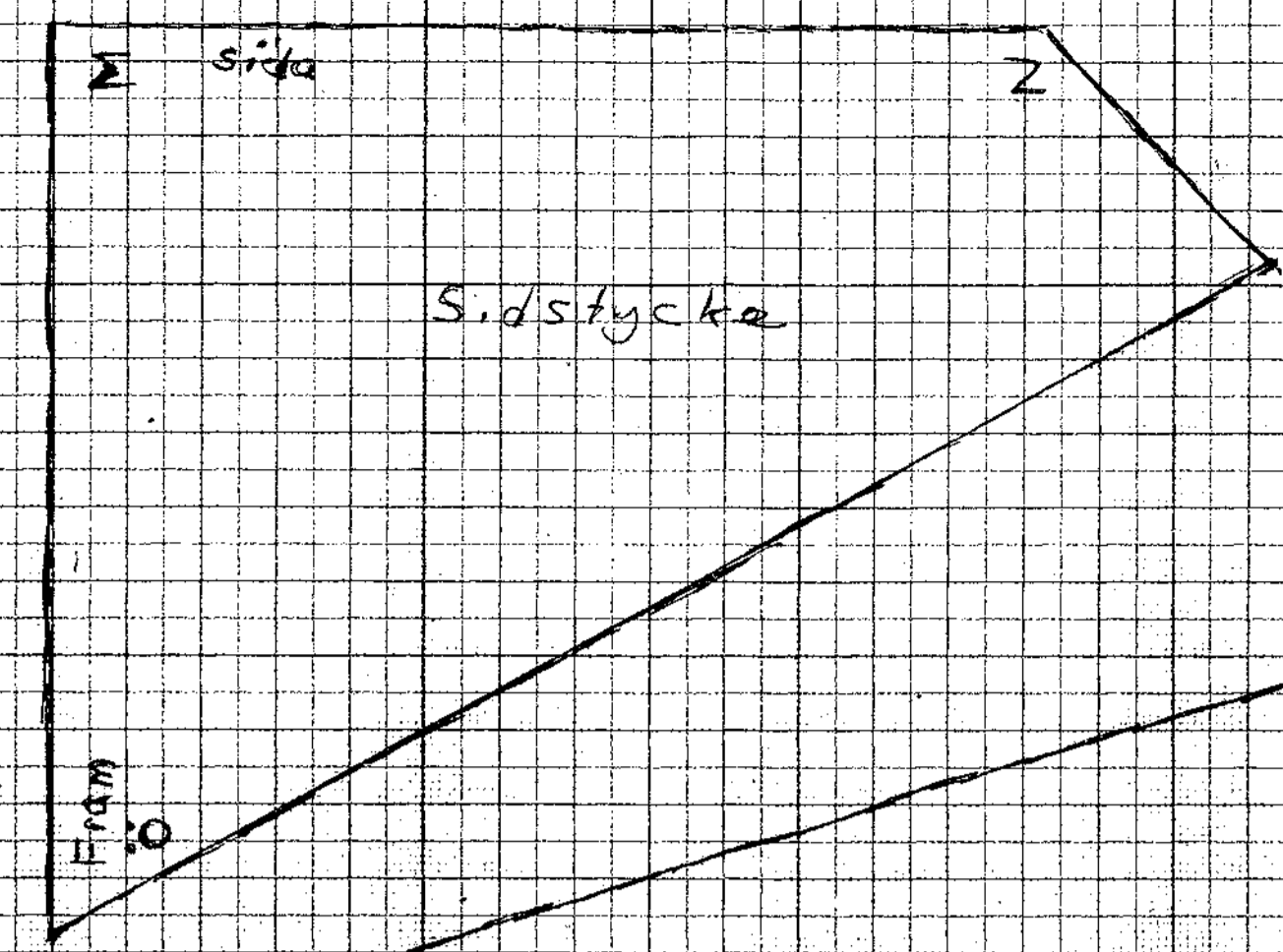


Byxa Gästrikland

Valbo svart vadmal (original, halfledad med 66% tvärflikt linne)
 Hedesunda: Blå vadmal (orig. halfledad all tvärflikt linne)
 Hedesunda: SKinn (6/6) XHE 352 Hedesunda hembyggsråd

Prickstreckning
 Sämnd i svart enligt kuesmaterial i folkdrätsdenn del 2
 Alla stycken görs i bager och vänder utifrån



Valbo har tvärflikt 66% tvärflikt linne
 Byxans sömmar görs av till 1cm innan på bärmotstånd
 samt den tvärfliktiga fästet på Hedesunda och den klippes
 ut med bakstycke

